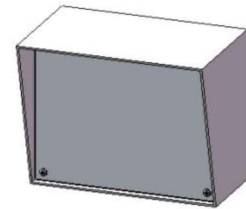


BOÎTIERS EN ALUMINIUM

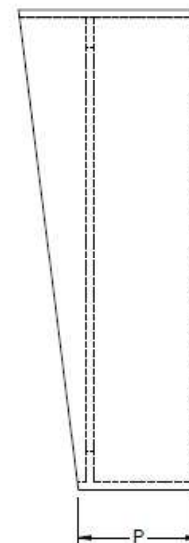
CARACTÉRISTIQUES

- Entièrement fabriqué au Québec
- Construction robuste
- Avec gouttière frontale de 50mm (2")
- Pour montage de lecteur de cartes, clavier, interphone, etc.



DIMENSIONS DISPONIBLES :

- 203mm (8") de hauteur (H) x 254mm (10") de largeur (L) x 102mm (4") de profondeur (P)
- 305mm (12") de hauteur (H) x 305mm (12") de largeur (L) x 102mm (4") de profondeur (P)
- 305mm (12") de hauteur (H) x 305mm (12") de largeur (L) x 152mm (6") de profondeur (P)
- 406mm (16") de hauteur (H) x 660mm (24") de largeur (L) x 102mm (4") de profondeur (P)



PIVIN & DRAPEAU inc

**ENTREPRENEUR SPÉCIALISÉ
EN BARRIÈRES MOTORISÉES**

www.pivindrapeau.com
 Téléphone : (450) 686-8886 / (514) 852-0115
 Télécopieur : (450) 686-8861
 Les caractéristiques des produits et leur disponibilité sont sujets à changement sans préavis
 ©Droits d'auteur avril 2011, Pivin & Drapeau, inc. Tous droits réservés